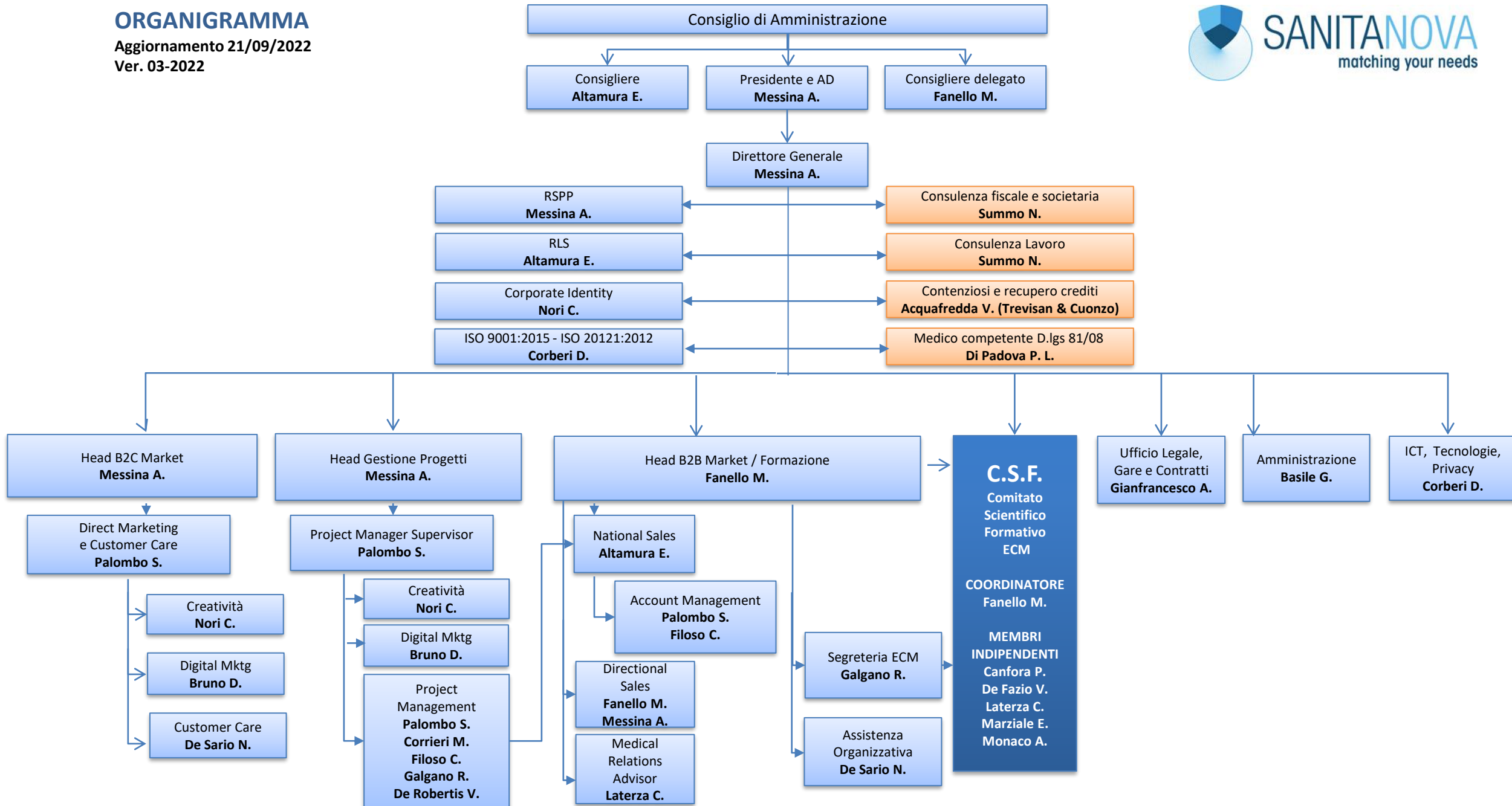


ORGANIGRAMMA

Aggiornamento 21/09/2022
Ver. 03-2022



JOB DESCRIPTION

Aggiornamento 06/06/2022
Ver. 02-2022



ORGANICO

- | | |
|-----------------------------------|--|
| 1. D - Altamura Elisabetta | <i>National Account Manager</i> |
| 2. D - Basile Giuseppina | <i>Responsabile Amministrativo</i> |
| 3. D - Bruno Donatella | <i>Digital Marketing Manager</i> |
| 4. D - Corberi Dimitri | <i>ICT Manager – Responsabile sistema ISO 20121:1012 - ISO 9001:2015</i> |
| 5. D - Corrieri Martina | <i>Project Manager</i> |
| 6. C - De Sario Nadia | <i>Segreteria Generale – Customer Care</i> |
| 7. A - Fanello Michele | <i>Chief Operating Officer - Coordinatore Comitato Scientifico Formativo ECM</i> |
| 8. D - Filoso Cinzia | <i>Account e Project Manager</i> |
| 9. D - De Robertis Valeria | <i>Clinical Project Manager</i> |
| 10. D - Galgano Rossella | <i>Project Manager - Segreteria ECM</i> |
| 11. C - Gianfrancesco Anna | <i>Ufficio Legale, Gare e Contratti</i> |
| 12. C - Laterza Claudia | <i>Medical Relations Advisor, Membro Comitato Scientifico Formativo ECM</i> |
| 13. A - Messina Antonio | <i>Chief Executive Officer - Direzione Generale</i> |
| 14. C - Nori Chiara | <i>Art Director e Graphic Design</i> |
| 15. D - Palombo Sara | <i>Project Management Supervisor, Account e Project Manager</i> |

A = Amministratore
D = Dipendente
C = Consulente

MEMBRI INDIPENDENTI DEL COMITATO SCIENTIFICO FORMATIVO ECM

- | | |
|----------------------|--|
| 1. Canfora Palmino | <i>Medico chirurgo specialista in Odontoiatria</i> |
| 2. De Fazio Vincenza | <i>Medico chirurgo specialista in Ematologia</i> |
| 3. Laterza Claudia | <i>Medico chirurgo specialista in Pediatria</i> |
| 4. Elena Marziale | <i>Farmacista Territoriale</i> |
| 5. Monaco Alessandro | <i>Igienista Dentale</i> |